



## MÉTHODE →

# CRÉER UN ORGANIGRAMME

### DÉFINITION

L'**organigramme** est une **représentation schématique des liens fonctionnels, organisationnels et hiérarchiques d'une entreprise**. Il sert ainsi à donner une vue d'ensemble de la répartition des postes et fonctions au sein d'une structure ou d'un service.

### LECTURE

Un trait vertical représente un lien de subordination. Un trait horizontal représente un même niveau hiérarchique.

### UTILITÉ

L'organigramme est un moyen de communication interne et externe. Il permet au salarié de se repérer au sein de l'organisation puisqu'il permet de savoir qui fait quoi. Il en est de même pour les partenaires.

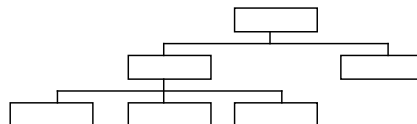
Pour la direction, il peut faire apparaître des dysfonctionnements et inciter à une reconfiguration pour une meilleure organisation.

### PRÉSENTATION

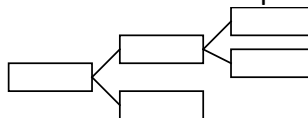
L'organigramme élaboré lors de la création de la structure doit ensuite être mis à jour à chaque réorganisation.

La date de mise à jour doit donc y figurer. Il existe différentes formes de présentation :

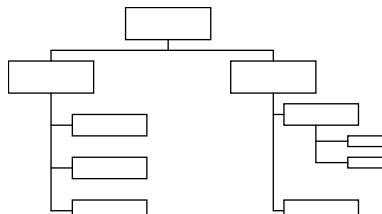
- **l'organigramme en pyramide** : le niveau hiérarchique le plus élevé est en haut ;



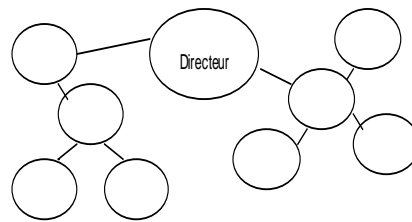
- **l'organigramme en arbre** : le niveau hiérarchique le plus élevé est à gauche ;



- **l'organigramme replié** : il associe la présentation de l'organigramme en pyramide et de l'organigramme en arbre.



Certains organigrammes originaux appelés « organigrammes d'information » (ou de présentation) sont utilisés dans certaines structures. Ils comportent souvent la photographie des responsables ou des images et se présentent avec des formes fantaisistes (en étoile par exemple).



### **CRÉATION**

L'organigramme peut être réalisé grâce à Excel ou Powerpoint. Mais la solution offerte par l'insertion d'un SmartArt dans Word est simple et rapide.

Pour aller plus loin :

Support Microsoft

<https://support.office.com/fr-fr/article/Cr%C3%A9er-un-organigramme-avec-SmartArt-30f87402-ba3d-48c8-8e9f-a66bcee7e5aa>

Application en ligne Canva

[https://www.canva.com/fr\\_fr/graphiques/organigrammes/](https://www.canva.com/fr_fr/graphiques/organigrammes/)