

Application 4 : Meublezen (Formalités d'embauche)

Ressource étudiants :

Formulaire de la DPAE à compléter

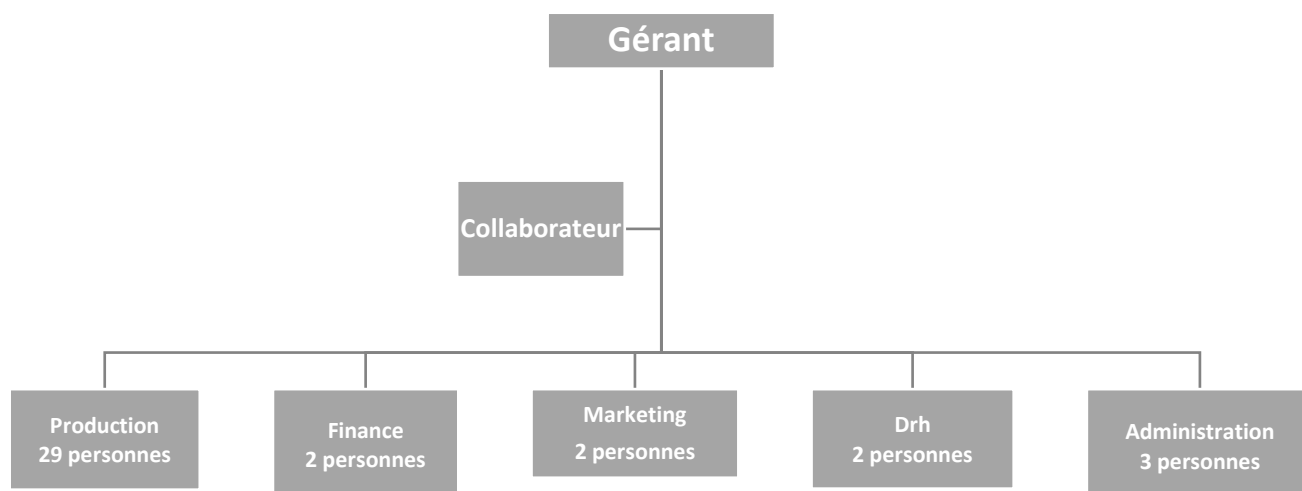
https://travail-emploi.gouv.fr/IMG/pdf/cerfa_14738_01.pdf

Fiche d'identité de la PME

Activité	Fabrication de meubles
Statut juridique	SARL
Lieu d'implantation	Bourg en Bresse (01)
Gérant	Jérôme Dumoulin
Ressources humaines	40
Distribution	Grands magasins...
Zone de distribution	France (Angleterre en projet)

Entreprise familiale, MEUBLEZEN fabrique depuis 40 ans toute une gamme de dressings : dressing d'angle, dressing cabine, armoire-lit, armoire extensible... Ces armoires sont entièrement aménagées d'accessoires tels que des portes-cravates, des tiroirs, des paniers à linge...

Organigramme mis à jour le 05/09/N :



Dans le cadre du développement de l'entreprise, une annonce avait été diffusée à la radio locale pour informer d'un besoin en recrutement d'un commercial. La candidature de Mélissa a retenu l'attention de M. Merle et de Nadine Lemercier, DRH.

Vous assistez le collaborateur (trice) de la Direction, Yannick Merle, dans le cadre d'une immersion dans l'entreprise. Lors d'un entretien au cours duquel vous prenez des notes, il vous charge de prendre en charge des tâches liées au recrutement de Mélissa. Vous consultez les documents 1 à 2 .

1) Rédigez l'offre de contrat de travail à adresser à Mélissa.

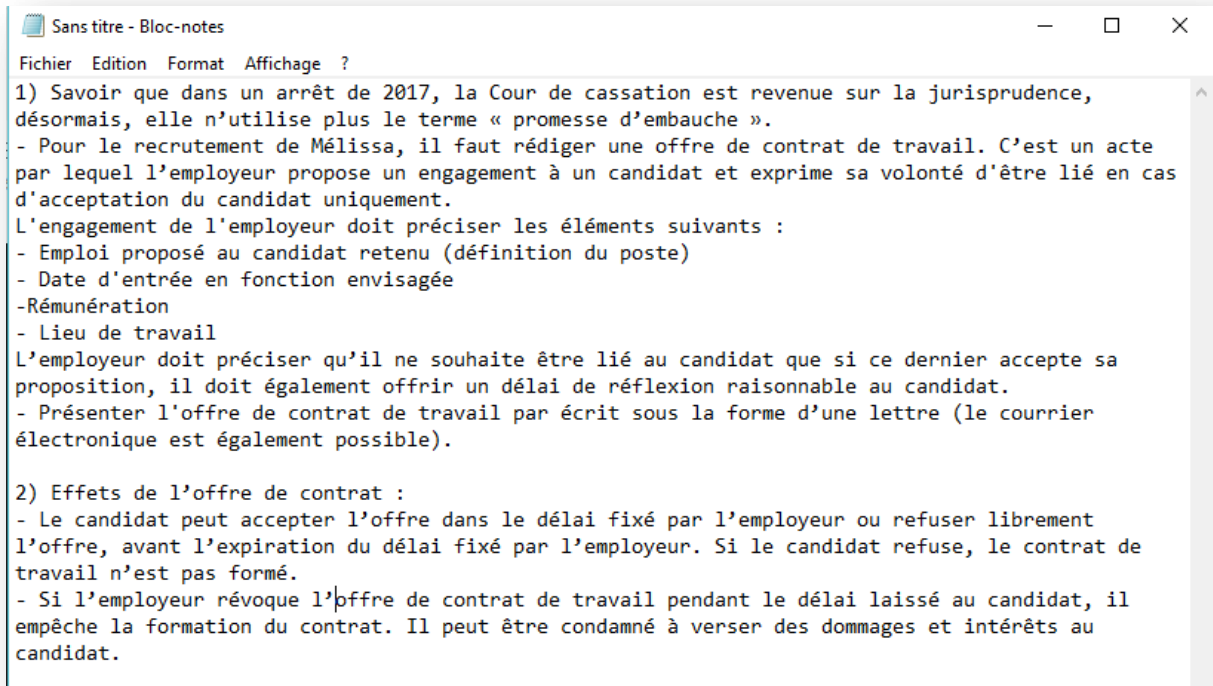
2) Quels risques encourent M. Merle s'il décide de ne plus embaucher Mélissa ?

Mélissa accepte l'offre de contrat de travail dans le délai imparti.

3) Complétez la DPAE (document disponible sur le site dédié).

4) Proposez un modèle de RUP et mettez-le à jour.

Document 1 : Notes prises sur l'offre de contrat de travail lors de votre entretien avec M. Merle.



Document 2 : Informations transmises par la DRH sur la candidature de Mélissa

Mélissa Dufour, domiciliée au 7 rue des Cailloux – 69300 CALUIRE.

Emploi proposé : Conseiller commercial en aménagement.

Date de naissance : 02/07/1980 Née à Viriat (01).

N° Sécurité sociale : 2 80 07 01 082 028 68.

Missions confiées : Be to Be

- ✓ La commercialisation des produits liés à l'aménagement intérieur,
- ✓ La mise en place d'actions de développement commercial par une prospection active,
- ✓ La fidélisation d'un portefeuille de professionnels,
- ✓ Le conseil et la réalisation de devis,
- ✓ La prescription des gammes auprès des architectes, bureaux d'études, maîtres d'œuvre...,
- ✓ Le suivi du règlement des factures.

Rémunération : fixe brut à 1 500 € + commissions de 2 % sur le chiffre d'affaires.

Déplacements à prévoir en région Auvergne-Rhône-Alpes, poste rattaché au siège situé à Bourg-en-Bresse.

Date d'entretien d'embauche : 18/09/N.

Date d'entrée en fonction le 01/10/N à 8 h 30.

CDI, temps plein base 35 h hebdomadaires

Délai de réflexion pour l'offre de contrat : 8 jours